

# BOČNÍ POSUVNÉ DVEŘE

Rychlý přístup do skříňové nástavby



# BOČNÍ POSUVNÉ DVEŘE

Boční dveře jsou navrženy speciálně pro skříňové nástavby užitkových vozidel, zejména pro vozidla využívaná k rozvozům v městských centrech, logistice a distribuci zboží. Poskytují efektivní řešení pro snadnou a rychlou manipulaci s nákladem.



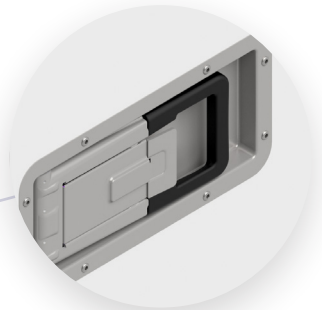
**Připraveno pro rychlou montáž**



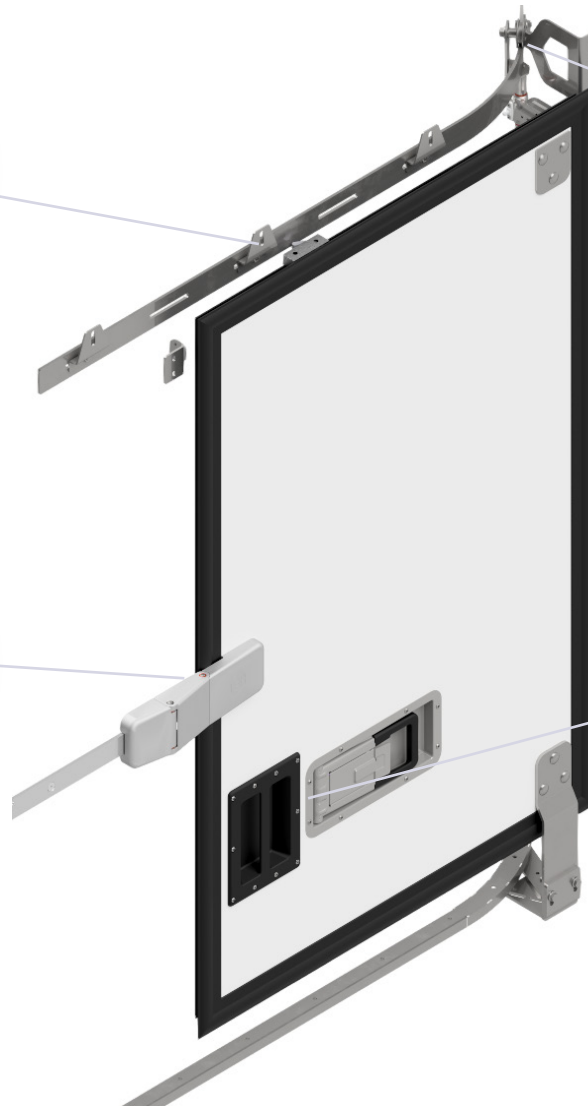
**Hladký chod dveří se zabezpečením proti vysazení**



**Systém vedení dveří pro plynulé otevírání a zavírání**



**Možnost zamykatelného uzávěru s madlem**



## Praktické využití

### Městský rozvoz zboží

Uspadňují manipulaci v úzkých prostorech, zrychlují nakládku a zajišťují bezpečnost.

### Rozvoz chlazených potravin

Díky perfektní těsnosti a odolné konstrukci jsou ideální pro přepravu teplotně citlivého zboží.

### Průmyslová přeprava

Rozměry dveří umožňují převážet dlouhé předměty. Robustní dveře zajišťují odolnost proti opotřebení.

### Kurýrní doručování

Zrychlují přístup k zásilkám a zefektivňují doručovací procesy v rušném městském prostředí.

### Přeprava objemného zboží

Široká kompatibilita rozměrů dveří umožňuje snadnou manipulaci s nadměrným nákladem.

### Přeprava čerstvých produktů

Dveře s těsněním chrání čerstvé produkty před vlhkostí a znečištěním prachem během přepravy.

# BOČNÍ POSUVNÉ DVEŘE - TIPY PRO MONTÁŽ

## 1. Příprava prostoru a měření

- Změřte výšku a šířku otvoru. Rozměry panelu dveří musí být menší o mezeru pro těsnění.
- Zkontrolujte výkres rozmístění montážních otvorů pro správné umístění výztuh.

## 2. Instalace vodicích kolejnic

- Zarovnejte horní a spodní kolejnice, případně je zkratíte podle šířky dveří. Kolejnice musí být rovnoběžné a **směřovat jedním směrem, aby nedošlo ke křížení a zablokování posuvu!**
- Upevněte kolejnice podle připravených otvorů. Díl spodního uzávěru lze přizpůsobit zkrácením.

## 3. Montáž lišty středového kloubu

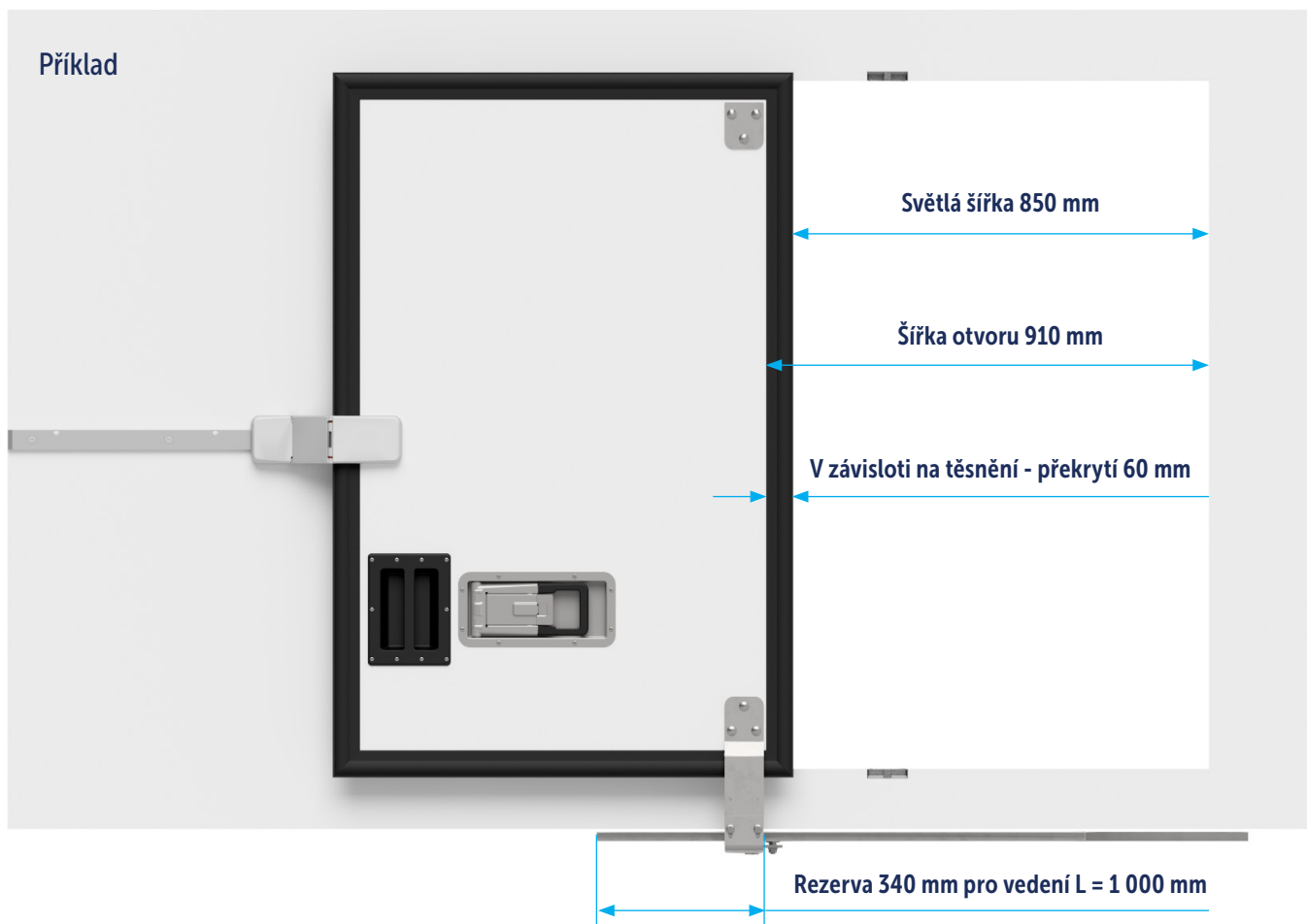
- Ujistěte se, že lišta je rovnoběžná s horní vodicí lištou.
- Správná orientace lišty je s odtokovými otvory směrem nahoru. Nepotřebnou délku odřízněte.

## 4. Instalace dveří a uzávěru

- Nasadte dveře na kolejnice a zkontrolujte hladký pohyb.
- Upevněte zapuštěný uzávěr podle přiloženého návodu a ověřte jeho funkčnost.

## 5. Kontrola a dokončení

- Otestujte plynulost pohybu dveří a funkčnost uzávěru.
- Ujistěte se, že jsou všechny šrouby a upevnění pevně dotažené.



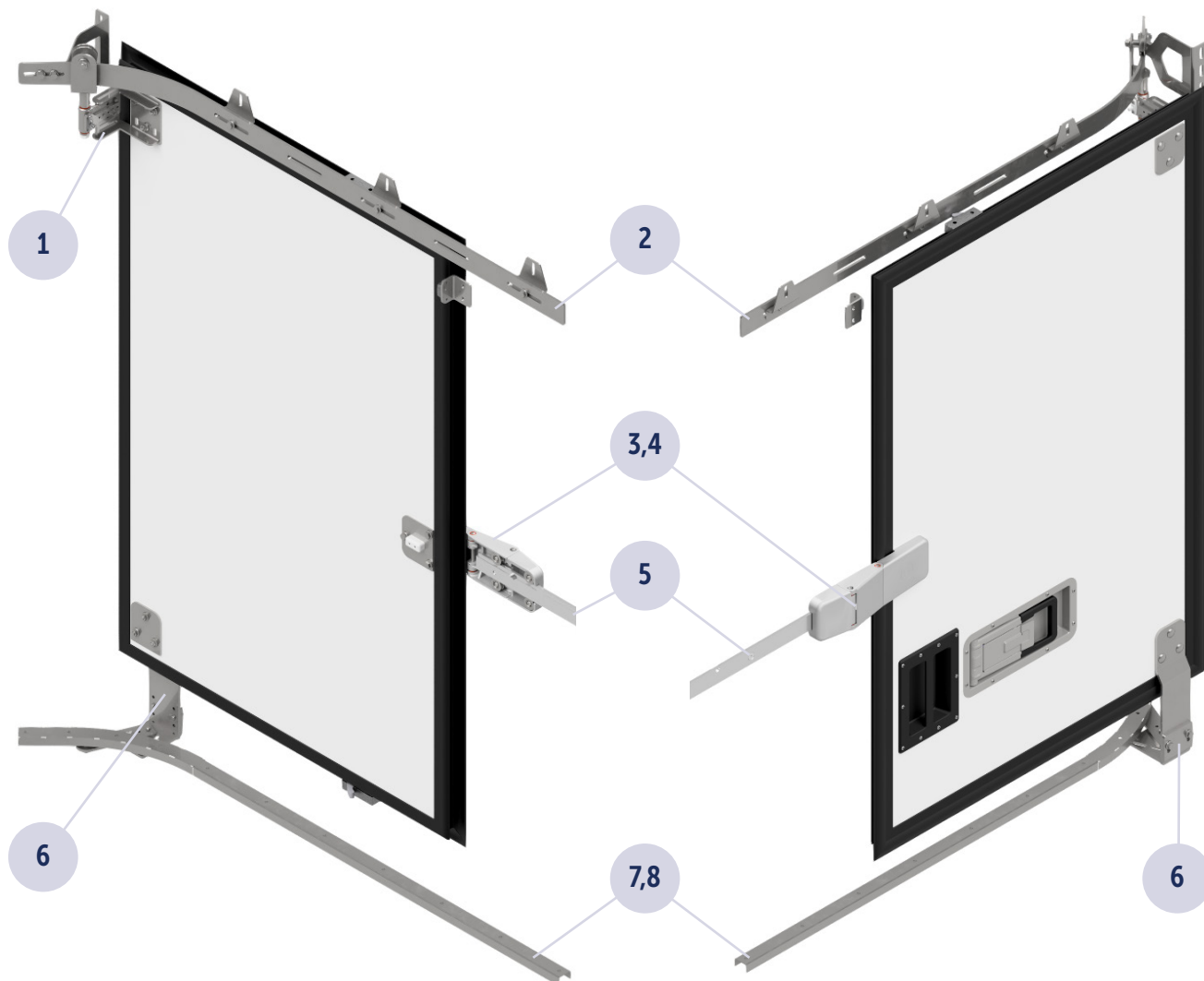
# BOČNÍ POSUVNÉ DVEŘE - TECHNICKÉ PARAMETRY

## Technické parametry

Parametr	Hodnota
Šířka dveří	až 1600 mm
Tloušťka stěny	25 mm – 70 mm
Systém proti vykolejení	Ano
Zamykatený uzávěr	Ano
Povrchová úprava	Matná antikorozní
Možnost úprav	Lakování

## Kusovník

Poz.	TT číslo	Název
1	0631 230.200	Horní držák dveří, doraz, fixace a držáky lišty horního vedení
2	0631 230.100	Lišta horního uložení L = 1 000 mm
3	0631 201.075	Středový kloub – zdvih 75 mm (pro panel do 40 mm)
4	0631 201.090	Středový kloub – zdvih 75 mm (pro panel do 70 mm)
5	0631 210.150	Lišta středového kloubu L = 1 500 mm
6	0631 220.300	Spodní držák dveří
7	0631 220.100	Lišta spodního vedení - 1 000 mm – pravá strana auta / otevírání vlevo
8	0631 220.200	Lišta spodního vedení - 1 000 mm – levá strana auta / otevírání vpravo







**TRANS – TECHNIK spol. s r.o.**  
Tyršova 1146, Modřice, 664 42, Česká republika

+420 548 424 039  
objednavky@trans-technik.cz

IČO: 44016077  
DIČ: CZ44016077